

UNIVERSITA' Record di prenotazioni per la mostra tra scienza e gioco

La seconda edizione della Ludoteca scientifica 'Sperimentando sotto la Torre in fisica e dintorni'

PISA — E' stata inaugurata oggi la seconda edizione della ludoteca interattiva "Sperimentando sotto la Torre in fisica e dintorni", che rimarrà aperta fino al 16 maggio all'interno del Museo degli Strumenti per il Calcolo (nell'area dei Vecchi Macelli di via Nicola Pisano 25 nella foto).

La mostra — già premiata al LXXXIX Congresso Nazionale della Società Italiana di Fisica (Sif) di Parma dello scorso settembre, come una delle due migliori comunicazioni della Sezione di Fisica Generale, Storia della Fisica e Didattica — nasce dall'idea che si possa imparare la scienza anche grazie al gioco e scoprire alcune verità scientifiche attraverso effetti curiosi, movimenti, luci, colori e suoni. La mostra interattiva è infatti costituita da giochi ed esperimenti scientifici presentati da studenti e giovani ricercatori — gli animatori della mostra — che introducono il visitatore nel mondo della scienza e della tecnologia con un approccio semplice e divertente.

Gli ospiti hanno così l'opportunità di esplorare i differenti fenomeni della natura che ci circonda e di eseguire direttamente dei semplici, ma completi esperimenti scientifici.

La collezione dei giochi e degli esperimenti è stata preparata e sarà illustrata da docenti, ricercatori, studenti e tecnici del Dipartimento di fisica dell'Università di Pisa, del Consiglio Nazionale delle Ricerche-Istituto per i Processi Chimico-Fisici e dell'INFN-sezione di Pisa. La mostra, corredata da poster che illustrano con linguaggio semplice e divertente e con riferimenti alla vita quotidiana, le varie attività di ricerca, ospita quest'anno giochi ed esperimenti realizzati da alcune scuole elementari

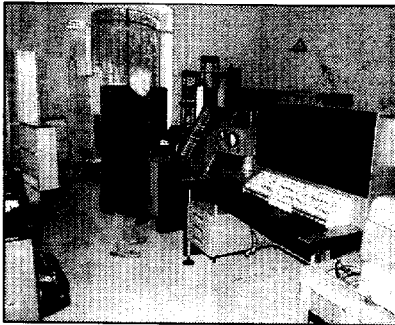
e superiori ed i "grandi esperimenti" dell'Istituto Nazionale di Fisica Nucleare.

La Ludoteca "Sperimentando sotto la Torre in fisica e dintorni", curata dai professori Nadia Ioli Pierazzini e Marco Maria Massai, aveva registrato già l'anno scorso un numero più che soddisfacente di presenze: oltre 4000 persone tra studenti di ogni ordine e grado e semplici appassionati e curiosi, avevano infatti visitato la mostra. Quest'anno l'iniziativa si appresta a superare il successo della prima edizione considerando che le prenotazioni sono già più di 2500.

I locali dei vecchi macelli rimarranno aperti tutti i giorni, dalle 9 alle 18. E' ancora possibi-

le prenotare le visite sia per telefono, al numero 050/3152527 (disponibile dal lunedì al venerdì tra le 9 e le 12 e tra le 13 e le 16) ed al numero 050 2215265 (in orario di apertura mostra) sia on line sul sito: <http://www.ipcf.cnr.it/ludotecascientifica>.

Durante gli orari di apertura si potrà prenotare anche una visita guidata nelle sale degli strumenti an-



tichi e dei computer storici del Museo degli strumenti per il calcolo.

L'iniziativa, che ha il patrocinio dell'Università di Pisa e del sindaco di Pisa, è stata promossa dall'Istituto per i Processi Chimico-Fisici dell'area della ricerca del CNR di Pisa, in collaborazione con il Dipartimento di Fisica "Enrico Fermi", il Centro Serra dell'ateneo e l'Istituto nazionale di Fisica Nucleare-sezione di Pisa. La mostra usufruisce del cofinanziamento del Ministero dell'Istruzione, dell'Università e della Ricerca, del contributo del Comune e della Provincia di Pisa e di una donazione della filiale di Pisa della Banca San Paolo.